

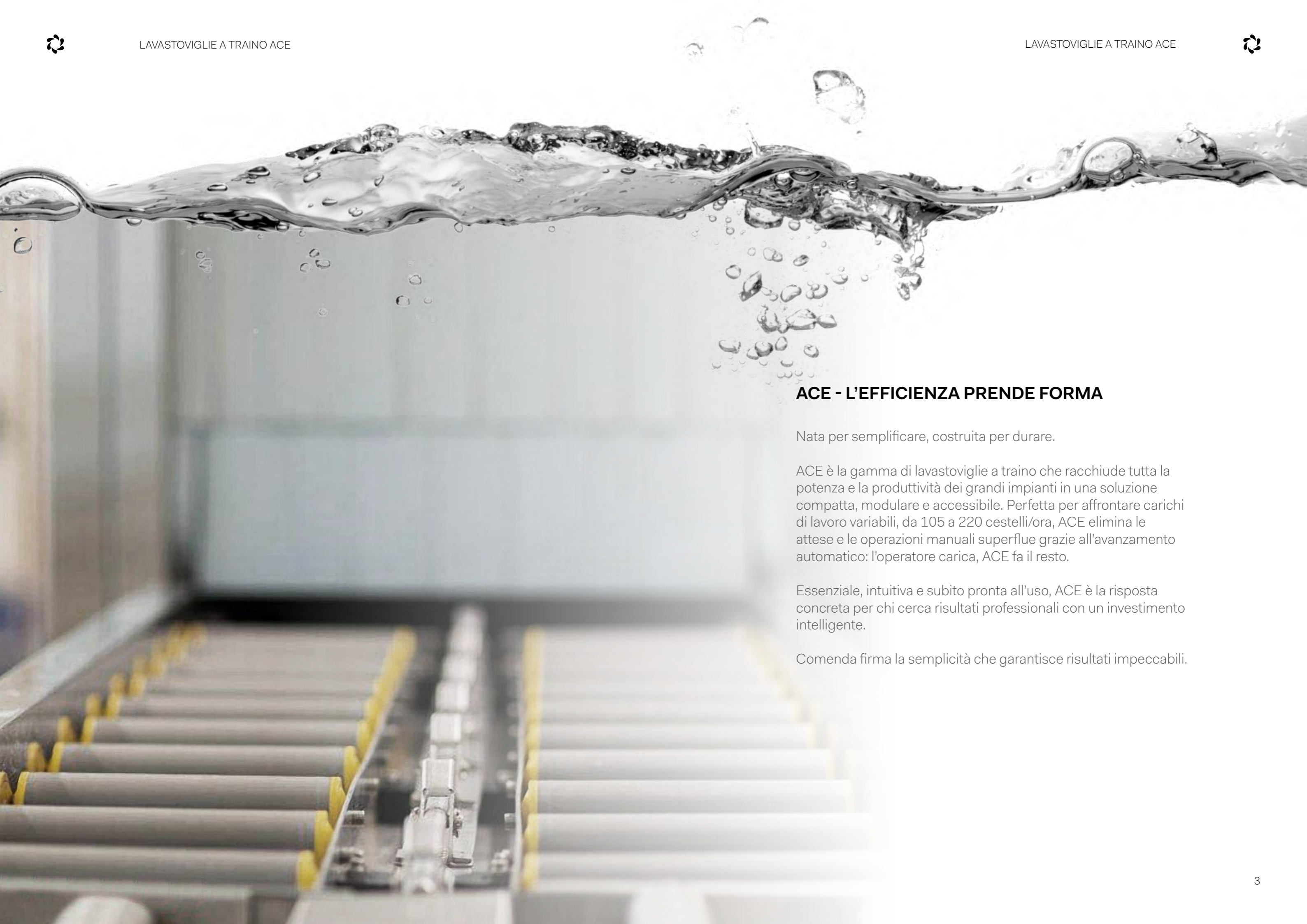
LAVASTOVIGLIE A TRAINO

ACE

Dritti al punto.



 **COMENDA**
TO CLEAN. WITH CARE.



ACE - L'EFFICIENZA PRENDE FORMA

Nata per semplificare, costruita per durare.

ACE è la gamma di lavastoviglie a traino che racchiude tutta la potenza e la produttività dei grandi impianti in una soluzione compatta, modulare e accessibile. Perfetta per affrontare carichi di lavoro variabili, da 105 a 220 cestelli/ora, ACE elimina le attese e le operazioni manuali superflue grazie all'avanzamento automatico: l'operatore carica, ACE fa il resto.

Essenziale, intuitiva e subito pronta all'uso, ACE è la risposta concreta per chi cerca risultati professionali con un investimento intelligente.

Comanda firma la semplicità che garantisce risultati impeccabili.

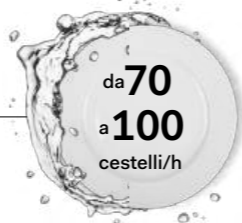


LAVASTOVIGLIE A TRAINO ACE

ACE racchiude tutta la tecnologia e l'affidabilità delle lavastoviglie Comenda in una gamma accessibile, pensata per offrire alte prestazioni con 9 configurazioni disponibili, adatte a ogni esigenza operativa. Essenziale, ma completa: solo ciò che serve davvero, senza compromessi sulla qualità.

ACE

Soluzione di lavaggio a traino compatta con pannello di controllo inferiore.



Modulo di lavaggio e risciacquo integrato - 1150 mm

ACE100 NEXT

ACE120 NEXT



ACE NEXT

4 configurazioni disponibili con moduli in esecuzione lineare e 3 soluzioni di prelavaggio differenti:

- Capottina paraspruzzi - 200 mm
- Modulo di lavaggio e risciacquo integrato - 1150 mm
- P4 - zona di re-idratazione 400 mm
- P6 - prelavaggio 600 mm
- P9 - prelavaggio 900 mm

ACE150 NEXT

ACE180 NEXT



LA SOLUZIONE È DIETRO L'ANGOLO

Le lavastoviglie a traino della gamma ACE di Comenda sono la soluzione perfetta per le aree di lavaggio dove è necessario sfruttare al meglio ogni centimetro.

Sono disponibili anche con modulo di lavaggio in esecuzione angolare 1200 x 1200 mm.



ACE135 DR NEXT

ACE145 DR NEXT



ACE DR NEXT

4 configurazioni disponibili con moduli in esecuzione lineare.

- Capottina paraspruzzi - 200 mm
- Modulo di lavaggio - 1150 mm
- P4 - zona di re-idratazione 400 mm
- P6 - prelavaggio 600 mm
- P9 - prelavaggio 900 mm
- ECO2Rinse - Risciacquo doppio 400 mm



ACE205 DR NEXT

ACE225 DR NEXT



AREE DI BUSINESS

Ideale per:

CENTRI COTTURA



HO.RE.CA



SCUOLE, MENSE & UNIVERSITA'



BANQUETING E EVENTI



OSPEDALI E CASE DI CURA

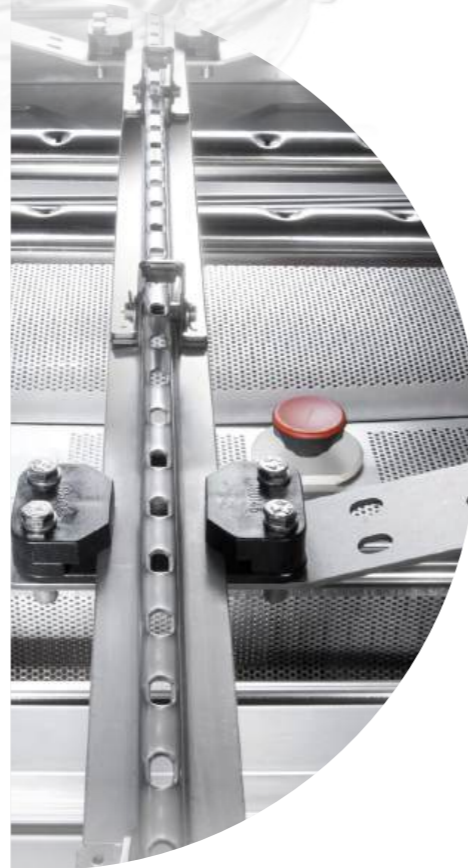




CARATTERISTICHE

ROBUSTEZZA

- Struttura, telaio vasca e pannellatura interamente realizzata in **acciaio INOX AISI 304**;
- Tutti i moduli di prelavaggio, lavaggio e risciacquo dotati di **porte controbilanciate con isolamento termoacustico, molle di bilanciamento integrate e sistema di sicurezza**;
- **Guida centrale per il trascinamento con cremagliera in acciaio inox.** Permette di centrare perfettamente il cesto sulle guide laterali.



FLESSIBILITÀ

- **Pannello di controllo superiore** (inferiore per il modello ACE) ad altezza uomo digitale con controllo touch-point;
- **Inverter** per la gestione delle velocità su tutti i modelli;
- **Predisposizione elettrica per il collegamento dei dosatori**;
- Disponibile sia con **senso di avanzamento SX-DX che DX-SX**;
- Disponibile con alimentazione **elettrica o a vapore**;
- **RCD optional** - Il sistema RCD (boiler atmosferico) mantiene la portata e la temperatura dell'acqua costanti per l'intero ciclo di risciacquo. Le alte temperature di lavaggio (55° C - 65° C) e di risciacquo (85° C), con tempi di contatto in linea con la normativa tedesca EN 17735, garantiscono i massimi livelli di igiene, impedendo la contaminazione incrociata.

IGIENE

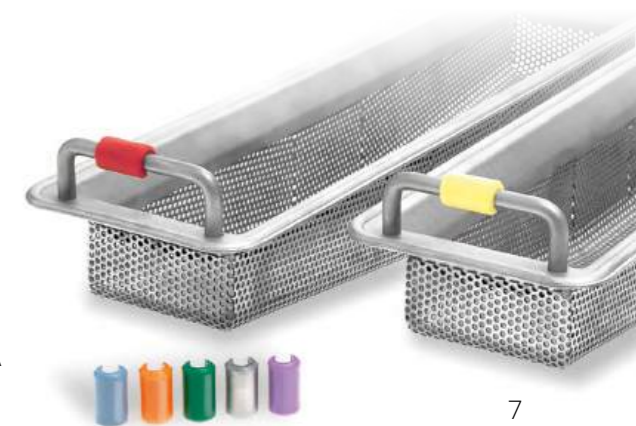
- **Vasche stampate con spigoli arrotondati** per evitare l'accumulo di residui;
- **Pompe verticali auto-svuotanti**;
- **Guarnizione tergiporta** per una costante pulizia interna;
- **Tutti i componenti** - bracci di lavaggio e risciacquo, filtri, tendine - **sono facilmente rimovibili** per un'accurata pulizia quotidiana;
- **Tubi esterni alla camera di lavaggio** per evitare punti nascosti dove è possibile si sedimenti lo sporco;
- **Filtri a tutta vasca in acciaio inox e filtro sull'aspirazione della pompa.**
- **Collettori di lavaggio in acciaio inox** con getti antigoccia stampati in negativo e tappi di ispezione;
- **Collettori di risciacquo superiori e inferiori** in acciaio inox con ugelli ispezionabili.



ERGONOMIA - CODICE COLORE

Ogni modulo delle nostre macchine a tunnel viene identificato con un colore e così le sue componenti interne. Questo **agevola il personale nelle operazioni di pulizia ed il processo di preparazione delle macchine, evitando abbinamenti errati e conseguente malfunzionamento.**

- | | |
|-------------------------|------------------------|
| ● CAPOTTINA PARASPRUZZI | ● 2° LAVAGGIO |
| ● DHM | ● ZONE NEUTRE |
| ● PRELAVAGGIO | ● RISCACQUO MULTIRINSE |
| ● 1° LAVAGGIO | ● ASCIUGATURA |





IL PROCESSO DI LAVAGGIO

Un prelavaggio efficace è la chiave per mantenere l'acqua di lavaggio più pulita, garantire un'igiene profonda all'interno della camera e ottenere risultati di lavaggio superiori. Per questo, per la gamma ACE abbiamo sviluppato due moduli di prelavaggio tra cui scegliere, oltre a una zona di re-idratazione attiva: soluzioni pensate per rispondere in modo mirato alle esigenze specifiche di ogni contesto professionale.



P4 - ZONA DI RE-IDRATAZIONE ATTIVA 400 mm

Il paraspruzzi da 400 mm diventa una zona attiva, ospitando una prima fase di rimozione dei residui. Una soluzione compatta e funzionale, ideale per ottimizzare lo spazio disponibile senza rinunciare all'efficacia del prelavaggio. Grazie all'azione di **1 braccio superiore 1 inferiore, ciascuno con 4 ugelli**, questo modulo consente la re-idratazione dei residui sulle superfici, migliorando l'efficacia dell'azione di lavaggio.

STANDARD

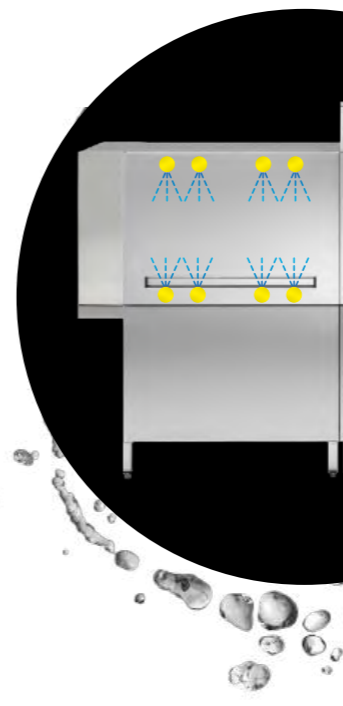
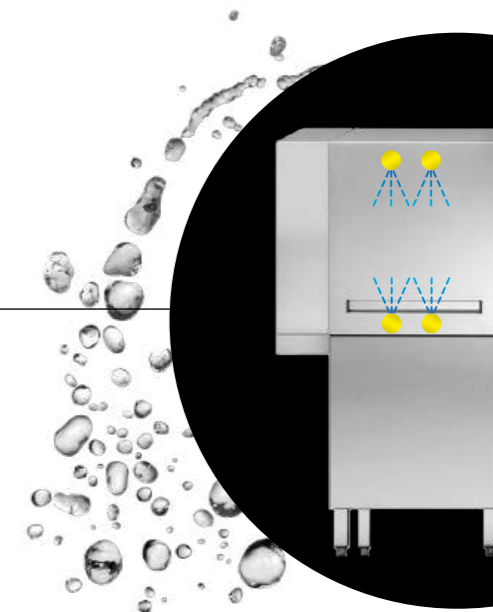
CAPOTTINA PARASPRUZZI

Il paraspruzzi previene schizzi d'acqua al di fuori della macchina. E' disponibile anche in versione EASY FIT: le sue dimensioni permettono l'aggancio di tavoli/rulliere di ingresso e uscita direttamente alla macchina, sfruttando ogni centimetro a disposizione.



P6 - PRELAVAGGIO ESSENZIALE 600 mm

2 bracci superiori e 2 bracci inferiori con 24 ugelli per una precisa rimozione dei residui dalla superficie delle stoviglie. Un filtro a scivolo permette di convogliare lo sporco raccolto durante la fase di prelavaggio in un filtro a cestello.



P9 - PRELAVAGGIO RINFORZATO 900 mm

4 bracci superiori e 4 bracci inferiori con 48 ugelli per un'azione ancora più intensiva sui residui di sporco. Un doppio sistema di filtri a scivolo "extra large" copre la superficie della vasca e permette di convogliare lo sporco raccolto durante la fase di prelavaggio in un filtro a cestello.

OPTIONAL

AUTOTIMER

Questa tecnologia è optional per tutti i modelli di ACE.

Ti aiuta a risparmiare energia, acqua e detersivo, fermando le pompe in assenza di stoviglie.





IL PROCESSO DI LAVAGGIO

STANDARD

IL LAVAGGIO ACE E ACE NEXT

Le zone di lavaggio e di risciacquo sono racchiuse all'interno di un unico modulo da 1150 mm.

Durante il lavaggio, i residui di cibo vengono rimossi dall'azione congiunta di acqua e detergente.

Grazie a **2 bracci superiori e 2 bracci inferiori con 24 ugelli**, l'acqua può raggiungere tutte le superfici senza nessuna zona d'ombra. Il sistema di filtri in acciaio inox sulle vasche e sull'aspirazione della pompa, convoglia lo sporco nel filtro a cestello, garantisce un filtraggio efficace dell'acqua e maggiore igiene nella camera di lavaggio.

STANDARD

IL LAVAGGIO ACE DR NEXT

Nel modulo di lavaggio principale da **1150 mm**, grazie a **4 bracci superiori e 4 bracci inferiori con 48 ugelli**, l'acqua può raggiungere tutte le superfici senza nessuna zona d'ombra. **Un doppio sistema di filtri** copre la superficie della vasca e permette di convogliare lo sporco raccolto in un filtro a cestello, garantendo **maggiore igiene all'interno della camera di lavaggio**.



STANDARD

IL RISCIAQUO ACE E ACE NEXT

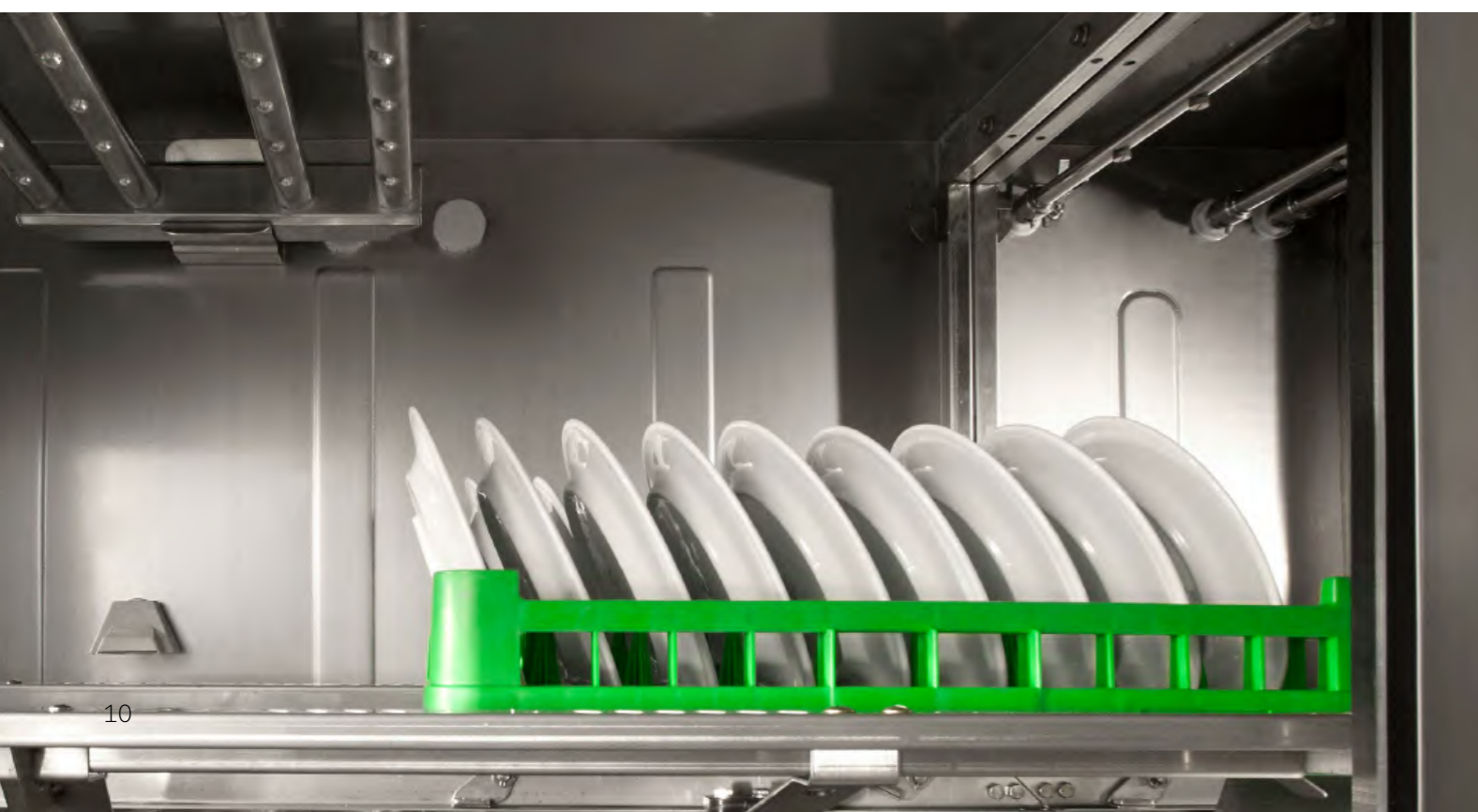
Grazie a **1 braccio superiore e 1 inferiore con 4 ugelli ciascuno** - le stoviglie vengono risciacquate con acqua pulita ad alta temperatura. Il corretto dosaggio di brillantante assicura risultati ottimali favorisce l'asciugatura delle stoviglie.

La zona è dotata di un **economizzatore**, che permette di ridurre i consumi di acqua ed energia, attivando il risciacquo solo in presenza di cestelli.

STANDARD

IL RISCIAQUO DR NEXT - ECORINSE

Grazie alla tecnologia ECORINSE, **1 braccio superiore e 1 inferiore effettuano un pre-risciacquo efficace**, eliminando una parte di detergente dalle stoviglie. Dopo il passaggio nella zona di sgocciolamento, **1 braccio superiore e 1 braccio inferiore completano il processo risciacquando le stoviglie con acqua pulita, per un risultato impeccabile**.





TUTTO SOTTO CONTROLLO

STANDARD

PANNELLO COMANDI

Il pannello comandi della serie ACE, sia nella sua configurazione superiore, che inferiore, è pratico e resistente agli urti e all'acqua.

Facile da utilizzare, ti permette di intervenire sulla macchina con estrema facilità, selezionare tra due velocità, visualizzare le temperature delle zone della macchina.



OPTIONAL

PCE - PREDISPOSIZIONE PER IMPIANTO DI OTTIMIZZAZIONE CONSUMO ENERGETICO

Questo sistema permette di collegare la lavastoviglie a un impianto in grado di **gestire i picchi di potenza** derivanti da più utenze attive contemporaneamente, disattivando una o più utenze, in base a una scala di priorità definite, in modo da ridurre il valore di potenza assorbita totale entro una determinata soglia, evitando l'intervento dell'interruttore generale del locale.



COMPLETA LA TUA MACCHINA

OPTIONAL

TUNNEL DI ASCIUGATURA E TECNOLOGIE DI RECUPERO DEL CALORE

AS - TUNNEL DI ASCIUGATURA

Modulo di asciugatura su mensola disponibile nelle versioni lineari da 600/800 mm di lunghezza e a singolo e doppio angolo (TC90 - TC180).

L'aria viene riscaldata e soffiata sulle stoviglie grazie a un doppio getto diffusore regolabile.

Parte dell'aria calda viene riciclata tramite un sistema di aspirazione interno alla zona e miscelata con aria pulita per diminuirne l'umidità, riducendo in maniera considerevole il consumo energetico.



RC - RECUPERATORE DEL CALORE

Posto sopra la zona di risciacquo, **permette di alimentare la macchina con acqua fredda a 15°C**. L'acqua viene riscaldata fino a circa 50°C e inviata al boiler di risciacquo, consentendo un **risparmio del 40% sull'energia impiegata per riscaldare l'acqua, oltre a una riduzione del 20% sulla potenza installata totale della macchina.***

*Rispetto a un modello alimentato ad acqua fredda senza questa tecnologia.





SEMPRE AL TUO FIANCO

Dal 1963 abbiamo un'unica priorità: aiutare i nostri clienti a trovare la soluzione di lavaggio perfetta per ottimizzare i flussi di lavoro, ridurre i costi di esercizio, assicurando risultati brillanti e i più alti standard di igiene e sicurezza.

Offriamo da sempre una gamma di prodotti completa e in continua evoluzione: dalle piccole lavabicchieri, alle grandi macchine a tunnel, fino alle lavapentole e alle soluzioni per il trattamento dei rifiuti: puntiamo a garantire efficienza, robustezza e affidabilità.

Il servizio offerto è trasversale: dalla **progettazione**, alla **produzione**, dalla **vendita** fino a un **servizio after sales** effettuato da distributori e centri assistenza certificati che possono contare su prodotti semplici da installare, a cui è facile fare manutenzione.



Esperienza, innovazione e semplicità: Comenda, azienda capostipite del Gruppo Ali, propone macchine per il lavaggio professionale completamente "Made in Italy".



RICAMBI ORIGINALI A PORTATA DI CLICK

E' possibile ordinare ricambi originali Comenda direttamente dalla sezione Spare Parts & Service del nostro sito e visualizzare la loro disponibilità H24 e 7 giorni su 7.

E' semplice e veloce.

Entra nella sezione "Spare Parts" su www.comenda.eu, inserisci le tue credenziali e seleziona il codice del prezzo da inserire nel carrello direttamente dall'esplosivo!

Hai bisogno di aiuto? Dopo aver effettuato la Log In, entra nella sezione **"VIDEO TUTORIAL"** per scoprire passo dopo passo come ordinare i tuoi ricambi!



ASSISTENZA TECNICA



Non c'è tempo da perdere, la tua attività non si può fermare.

Massima affidabilità del prodotto e minima necessità di manutenzione: tutti i componenti sono facilmente sostituibili e posizionati per un immediato accesso.

Per Comenda un efficiente servizio di assistenza tecnica parte dalla progettazione.

I nostri service partner certificati sono pronti a intervenire con velocità e competenza ovunque nel mondo.



CORSI DI FORMAZIONE

La formazione commerciale e tecnica dei nostri rivenditori e centri di assistenza in tutto il mondo ha un ruolo cruciale nella nostra attività: seminari tecnici e pratici, corsi commerciali e webinar mensili per supportare ovunque la nostra rete!



SPECIFICHE TECNICHE

ACE

Lavastoviglie a traino

	ACE •	ACE100 NEXT •	ACE120 NEXT •	ACE150 NEXT •	ACE180 NEXT •
DIMENSIONI ESTERNE (LxPxH) (mm)	1150 x 790 x 1450/2000*	1350 x 790 x 1680/2000*	1550 x 790 x 1680/2000*	1950 x 790 x 1680/2000*	2250 x 790 x 1680/2000 *
PASSAGGIO UTILE (mm)	500x430	500x430	500x430	500x430	500x430
VOLUME VASCHE DI LAVAGGIO (l)	80	80	80	125	160
CONSUMO ACQUA DI RISCIAQUO (l/ora)	220	220	250	300	390
CAPACITA' PRODUTTIVA MASSIMA - 1° velocità - EN17735 Allacciamento acqua calda (cestelli/h)	70	80	95	115	135
CAPACITA' PRODUTTIVA MASSIMA - 2° velocità - Allacciamento acqua calda (cestelli/h)	100	105	120	150	180
POTENZA INSTALLATA ● (kW)	19,03	19,03	21,03	24,02	30
POTENZA INSTALLATA ● (kW)	31,03	31,03	34,03	39,02	41,4
POTENZA INSTALLATA CONFIGURAZIONE CON RECUPERATORE DI CALORE ● (kW)	22,1	22,1	23,6	28,1	34,4

- Disponibile in esecuzione elettrica o a vapore
 - Allacciamento acqua fredda (15°C)
 - Allacciamento acqua calda (55°C)
- * Dimensione porta aperta

I valori riportati nelle pagine precedenti sono da considerarsi indicativi e possono variare in funzione delle condizioni di installazione e delle caratteristiche degli oggetti da lavare. Comendatore è responsabile della scelta del ciclo e della velocità più appropriata, tenendo conto del livello di sporco e delle prestazioni di lavaggio attese. Condizioni locali, come la temperatura dell'acqua in ingresso o la stabilità dell'alimentazione elettrica, possono richiedere l'adattamento dei parametri operativi dichiarati. Anche il consumo effettivo di acqua per il risciacquo può variare in base alle specifiche condizioni di installazione. Comenda Ali Group srl si riserva il diritto di modificare le specifiche tecniche dei prodotti in qualsiasi momento, senza obbligo di preavviso.



SPECIFICHE TECNICHE

ACE NEXT

Lavastoviglie a traino

	ACE 135 DR NEXT •	ACE 145 DR NEXT •	ACE 205 DR NEXT •	ACE 225 DR NEXT •
DIMENSIONI ESTERNE (LxPxH) (mm)	1750 x 790 x 1680/2000*	1950 x 790 x 1680/2000*	2350 x 790 x 1680/2000*	2650 x 790 x 1680/2000*
PASSAGGIO UTILE (mm)	500x430	500x430	500x430	500x430
VOLUME VASCHE DI LAVAGGIO (l)	80	80	125	160
CONSUMO ACQUA DI RISCIAQUO (l/ora)	200	220	280	300
CAPACITA' PRODUTTIVA MASSIMA - 1° velocità - EN17735 Allacciamento acqua calda (cestelli/h)	105	120	140	160
CAPACITA' PRODUTTIVA MASSIMA - 2° velocità - Allacciamento acqua calda (cestelli/h)	135	145	205	220
POTENZA INSTALLATA ● (kW)	21,90	22,90	25,90	27,14
POTENZA INSTALLATA ● (kW)	31,9	33,9	39,89	42,14
POTENZA INSTALLATA CONFIGURAZIONE CON RECUPERATORE DI CALORE ● (kW)	24,95	26,45	28,94	31,19

- Disponibile in esecuzione elettrica o a vapore
 - Allacciamento acqua fredda (15°C)
 - Allacciamento acqua calda (55°C)
- * Dimensione porta aperta

I valori riportati nelle pagine precedenti sono da considerarsi indicativi e possono variare in funzione delle condizioni di installazione e delle caratteristiche degli oggetti da lavare. Comendatore è responsabile della scelta del ciclo e della velocità più appropriata, tenendo conto del livello di sporco e delle prestazioni di lavaggio attese. Condizioni locali, come la temperatura dell'acqua in ingresso o la stabilità dell'alimentazione elettrica, possono richiedere l'adattamento dei parametri operativi dichiarati. Anche il consumo effettivo di acqua per il risciacquo può variare in base alle specifiche condizioni di installazione. Comenda Ali Group srl si riserva il diritto di modificare le specifiche tecniche dei prodotti in qualsiasi momento, senza obbligo di preavviso.

**OPTIONAL**

	ACE	ACE NEXT	ACE DR NEXT
Paraspruzzi da 200 mm in entrata	○	●	●
Paraspruzzi da 200 mm in uscita	○	○	○
Paraspruzzi Easy Fit entrata/uscita	○	○	○
Supplemento collare per paraspruzzi da 200 mm (h. 1550)	○	○	○
Supplemento collare e ventilatore per paraspruzzi da 200 mm (h. 1740)	○	○	○
Mensola/ tavoli / rulliere / caricamenti in entrata/uscita	○	○	○
PCE - Impianto di ottimizzazione consumo energetico	○	○	○
RCD - Rinse Control Device	○	○	○
RC/RC25 - Recuperatore di calore	○	○	○
AS - Tunnel di asciugatura da 600/800 mm	○	○	○
TC90 - Tunnel di asciugatura su curva 90° meccanizzata 1000 x 1000 mm	○	○	○
TC180 - Tunnel di asciugatura su curva 180° meccanizzata 1500 x 1000 mm	○	○	○
Canalizzazione aria in uscita da RC	○	○	○
Supplemento boiler acqua fredda	○	○	○
Dosatore detergente con sonda e dosatore brillantante 2 in 1	○	○	○
Scarico unico centralizzato integrato nel telaio	○	○	○
Esecuzioni a vapore	○	○	○
Voltaggi speciali	○	○	○
Pompa scarico	○	○	○
Autotimer	○	○	○
Supplemento per trasformazione del modulo di lavaggio ad angolo 1200 x 1200 mm	○	○	○

● = STANDARD

○ = OPTIONAL



Cod. 90002011122 - Con riserva di variazione delle caratteristiche tecniche. Foto non vincolanti.

CONTATTI

Comenda Ali Group
Via Galileo Galilei 8
20051 Cassina de' Pecchi (MI)
Italia
T +39 02 952281
sales@comenda.eu
www.comenda.eu



Azienda con sistema di gestione qualità/ambiente certificato secondo le norme ISO9001 e ISO14001:2015.

Comenda complies with ISO9001 quality management system and ISO14001:2015 environmental management system.



an Ali Group Company



The Spirit of Excellence